



اداره کل استاندارد استان سیستان و بلوچستان

10031458100	کد خدمت	صدور مجوز کالاهاى صادراتى و وارداتى مشمول استاندارد اجبارى (ارزيابى كیفى كالاهاى صادراتى و وارداتى مطابق با استانداردهاى ملی و بین المللی)	عنوان خدمت
مشخصات حوزه متولى ارائه خدمت : نام معاونت : ارزيابى انطباق نام اداره : ارزيابى كیفى كالاى صادراتى و وارداتى نام رئیس / سرپرست فرهادبهمنى سمت : رئيس اداره ارزيابى كیفى كالاى صادراتى و وارداتى روز و ساعات ارائه خدمت : همه روزه به غیر از ایام تعطیل 8:30 تا 13:30 (پنجشنبه ها تا 12:30) محل استقرار: گمرک زاهدان تلفن تماس 05433216167			
نام کارشناس مربوطه: میناخانی شاهرودی سمت : کارشناس مسئول روز و ساعات ارائه خدمت : همه روزه در وقت اداری محل استقرار: گمرک زاهدان تلفن تماس: 05433216167			
مراحل گردش کار خدمت : صادرات :			
<p>1- متقاضی بایستی ضمن تکمیل (فرم شماره 1) مدارک قیدشده در فرم مذکور را تهیه و به اداره ارزیابی کیفیت کالای صادراتی و وارداتی استاندارد مستقر در گمرک یا منطقه ویژه اقتصادی قسمت پنجره واحد ارائه نماید.</p> <p>2- کارشناس استاندارد ضمن ثبت اطلاعات اظهارنامه در سامانه coc.isiri.gov.ir شرکت بازرسی یا نمونه بردار اداره کل را جهت نمونه برداری انتخاب و به متقاضی اطلاع رسانی می کند. (15 دقیقه)</p> <p>3- شرکت نمونه بردار یا همکار اداره کل پس از انجام نمونه برداری ، مشخصات نمونه را در سامانه ثبت نموده و مراتب را اعلام نماید.</p> <p>4- کارشناس اداره استاندارد از طریق سامانه ، آزمایشگاه همکار را انتخاب ، سپس نمونه پمپ شده را به آزمایشگاه همکار ارسال میکند. (توسط متقاضی و یا شرکت بازرسی) (یک روز)</p> <p>5- آزمایشگاه همکار پس از انجام آزمون ، نتیجه آزمون را در سامانه ثبت نموده و مراتب را به استاندارد اعلام می کند.</p> <p>4- کارشناس اداره استاندارد ضمن رویت نتیجه آزمون نسبت به صدور گواهی صادراتی در سامانه coc.isiri.gov.ir و ارجاع (اعلام) به گمرک اقدام و متقاضی را مطلع می نماید. (یکروز)</p>			
واردات :			
<p>1- متقاضی بایستی ضمن تکمیل (فرم شماره 1) مدارک قیدشده در فرم مذکور را تهیه و به اداره ارزیابی کیفیت کالای صادراتی و وارداتی استاندارد مستقر در گمرکات و یا منطقه ویژه اقتصادی قسمت پنجره واحد ارائه نماید.</p> <p>2- کارشناس استاندارد ضمن ثبت اطلاعات اظهارنامه در سامانه coc.isiri.gov.ir شرکت بازرسی یا همکار اداره کل را جهت نمونه برداری انتخاب و به متقاضی اطلاع رسانی می کند. (3ساعت)</p> <p>3- شرکت نمونه بردار یا همکار اداره کل پس از انجام نمونه برداری ، مشخصات نمونه را در سامانه ثبت نموده و مراتب را اعلام نماید.</p> <p>4- کارشناس استاندارد از طریق سامانه ، آزمایشگاه همکار را انتخاب ، سپس نمونه پمپ شده را به آزمایشگاه همکار ارسال میکند. (توسط متقاضی و یا شرکت بازرسی) (یک روز)</p> <p>5- آزمایشگاه همکار پس از انجام آزمون ، نتیجه آزمون را در سامانه ثبت نموده و مراتب را به استاندارد اعلام می کند.</p> <p>6- کارشناس اداره استاندارد ضمن رویت نتیجه آزمون در صورت مطابقت با استاندارد نسبت به صدور گواهی COC در سامانه coc.isiri.gov.ir و ارجاع (اعلام) به گمرک اقدام و متقاضی را مطلع می نماید.</p> <p>(15 دقیقه) برای هر درخواست . در صورت عدم مطابقت گواهی عدم انطباق صادر می گردد</p> <p>7- در صورت ارائه گواهی بازرسی COI (بازرسی در مبدأ) و یا ارائه مجوز کالاهاى خاص (مربوط به واحدهاى تولیدی) و همچنین ثبت برند و یا ثبت کالا توسط متقاضی، انجام نمونه برداری و آزمون کالا به صورت تصادفی انجام شده و در همان روز کاری گواهی COC صادر شده و کالا قابل ترخیص خواهد بود.</p>			

فرم شماره 1 :

شمار ثبت سیستم : ((فرم درخواست نمونه برداری از کالاهای وارداتی / صادراتی))

تاریخ ثبت سیستم : اداره کل محترم استاندارد سیستان و بلوچستان (اداره ارزیابی کیفیت کالاهای صادراتی و وارداتی)

احتراما خواهشمند است دستور فرمایید ضمن بازرسی و نمونه برداری از محموله مشروحه ذیل، در صورت مطابقت کالا با استانداردهای مربوطه، نسبت به تایید محموله اقدامات لازم را معمول نمایند. ضمناً کلیه مسئولیتهای ناشی از ارائه اطلاعات و مدارک نادرست به عهده این شرکت/ اینجانب می باشد

نام کالا : شماره تعرفه گمرکی : تعداد : نوع بسته بندی : کشور مبدا :
وزن ناخالص هر بسته (کیلو گرم) : وزن خالص هر بسته (کیلو گرم) : وزن ناخالص محموله (کیلو گرم) :
وزن خالص محموله (کیلو گرم) : علامت تجاری : شماره کوتاژ : تاریخ کوتاژ :
شماره قبض انبار : شماره فاکتور : تاریخ فاکتور : شماره کارت بازرگانی / حق العمل کاری :
شماره ثبت سفارش : تاریخ ثبت سفارش : شماره بارنامه : تاریخ بارنامه (میلادی یا شمسی) :
شماره ملی صاحب کالا یا نماینده وی : تلفن همراه صاحب کالا جهت ارسال پیام :
محل رویت کالا جهت بازرسی : مجوز سایر دستگاهها : دارد ندارد نام سازمان مجوز دهنده :
نوع مجوز : شماره مجوز : تاریخ مجوز :
نام و نام خانوادگی متقاضی : تاریخ : امضاء :
مدارک ارائه شده توسط صاحب کالا بررسی گردید و نمونه برداری منعی ندارد . نام و نام خانوادگی بررسی کننده و امضاء :

((نمونه برداری))

نمونه بردار : اداره کل شرکت بازرسی تایید صلاحیت شده
 نمونه برداری انجام شد انجام نشد دلیل عدم نمونه برداری :
نام و نام خانوادگی نمونه بردار : تاریخ نمونه برداری : ساعت نمونه برداری : شماره فرم نمونه برداری :
کد نمونه : تعداد نمونه : واحد نمونه : تعداد نمونه شاهد تحویل شده به نماینده صاحب کالا :
امضاء نمونه بردار : نام و امضاء نماینده صاحب کالا :

((محاسبات))

ارزش محموله (ریال) : میزان کارمزد خدماتی محاسبه شده توسط سیستم :
شماره فیش کارمزد خدماتی : تاریخ فیش واریزی : نام و امضاء تایید کننده :

- کلیه هزینه های نمونه برداری و آزمون شرکت فرانتگر دریافت شد.
 - کلیه هزینه های آزمون شرکت طیس خاتم دریافت شد.
- نام و امضاء تایید کننده :
نام و امضاء تایید کننده :

فرم شماره 2 :

سازمان ملی استاندارد ایران

شماره مدرک: ۳۱/۲۳۰/ر

صفحه ۱ از ۲

تاریخ تجدیدنظر: ۹۲/۰۹/۲۵

فرم

شماره تجدیدنظر: سوم

عنوان : تعهد نامه انطباق با استاندارد ، ضوابط یا مشخصات فنی (واحدهای تولیدی)

اینجانب فرزند دارای کارت ملی به شماره مدیر عامل شرکت به نشانی با شماره ثبت و شماره مجوز تولید صادره از گواهی و تایید می نمایم تعداد قلم کالاهای وارداتی پیوستی به شرح : نام کالا ، نام تجاری ، شماره و نوع استاندارد ، ارزش فوب ، وزن خالص ، کشور سازنده ، کارخانه سازنده و ایران کد که از این تاریخ به مدت شش ماه به عنوان مواد اولیه یا حد واسط تولید یا کالای خاص مورد نیاز این شرکت وارد کشور می گردد ، با استانداردها ، ضوابط یا مشخصات فنی مندرج در اسناد خرید کالا و یا ارائه شده از ناحیه شرکت انطباق داشته و کلیه مسئولیت های مدنی ، کیفری ، انتظامی و عواقب ناشی از عدم انطباق کالا به استناد ماده ۹ ، ۱۲ و ۱۴ قانون اصلاح قوانین و مقررات سازمان ملی استاندارد ایران منجمله موارد ذیل در کمال صحت و سلامت و اختیار بر عهده شرکت و شخص اینجانب خواهد بود :

- تأدیه و تأمین کلیه خسارات اشخاص حقیقی و حقوقی ناشی از مصرف کالا
- حذف کلیه تسهیلات قانونی از جمله تسهیلات خود اظهاری
- جمع آوری کامل محموله جهت مرجوع یا معدوم کردن آنها

ضمناً تعهد می نمایم کالاهای وارداتی فوق الذکر را صرفاً و بطور انحصاری در شرکت فوق الذکر به عنوان مواد اولیه یا حد واسط تولید یا کالای خاص استفاده و کاربرد خواهد داشت و حق هرگونه انتقال یا توزیع نسبت به کالاهای یاد شده را از خود سلب می نمایم در غیر اینصورت تمام مسئولیت های ناشی از آن را نیز بر عهده خواهم داشت .

نام و نام خانوادگی مدیر عامل

نام و نام خانوادگی مسئول کنترل کیفیت

امضاء و مهر شرکت

امضاء

- اجازه ترخیص کالا مشروط به استفاده انحصاری شرکت مزبور به عنوان مواد اولیه یا حد واسط تولید یا کالای خاص خواهد بود .
- تعهد انطباق کالا با استاندارد باید در سربرگ شرکت صاحب کالا باشد و بصورت کامل تکمیل و ارائه گردد .
- اگر واردات توسط یک واحد تجاری برای واحد تولیدی باشد ، ارائه تعهد نامه واحد تجاری و صنعتی نیز الزامی است .
- این تعهد نامه به هیچ وجه به منزله ، تایید کیفیت کالاهای وارداتی یاد شده از سوی سازمان استاندارد نمی باشد و صرفاً در جهت تسهیل مراحل اداری ترخیص کالا از گمرک جمهوری اسلامی ایران کاربرد دارد .
- دلیل سمت مدیر عامل و حدود اختیارات وی جزء لاینفک این تعهد نامه می باشد .

فرم شماره 3

سازمان ملی استاندارد ایران

شماره مدرک: ۳۱/۲۳۰/ر

صفحه ۲ از ۲

فرم

تاریخ تجدیدنظر: ۹۲/۰۹/۲۵

شماره تجدیدنظر: سوم

عنوان: تعهد نامه انطباق یا استاندارد، ضوابط یا مشخصات فنی (شرکت های بازرگانی)

اینجانب فرزند دارای کارت ملی به شماره مدیر عامل
شرکت به نشانی با شماره ثبت
صادر از گواهی و تایید می نمایم کالای وارداتی به شرح پیوستی: نام
کالا، نام تجاری، شماره و نوع استاندارد - کشور سازنده - کارخانه سازنده و ایران کد، با استانداردها یا ضوابط و
مشخصات فنی مندرج در اسناد خرید کالا انطباق داشته و کلیه مسئولیت های مدنی، کیفری، انتظامی و عواقب ناشی از
عدم انطباق کالا به استناد ماده ۹، ۱۲ و ۱۴ قانون اصلاح قوانین و مقررات سازمان ملی استاندارد ایران منجمله موارد
ذیل در کمال صحت و سلامت و اختیار بر عهده شرکت و شخص اینجانب خواهد بود:

- تأدیه و تأمین کلیه خسارات اشخاص حقیقی و حقوقی ناشی از مصرف کالا

- حذف کلیه تسهیلات قانونی از جمله تسهیلات خود اظهاری

- جمع آوری کامل محموله جهت مرجوع یا معدوم کردن آنها

نام و نام خانوادگی مدیر عامل

امضاء و مهر شرکت

• دلیل سمت مدیر عامل و حدود اختیارات وی جزء لاینفک این تعهد نامه می باشد

فرم شماره 5



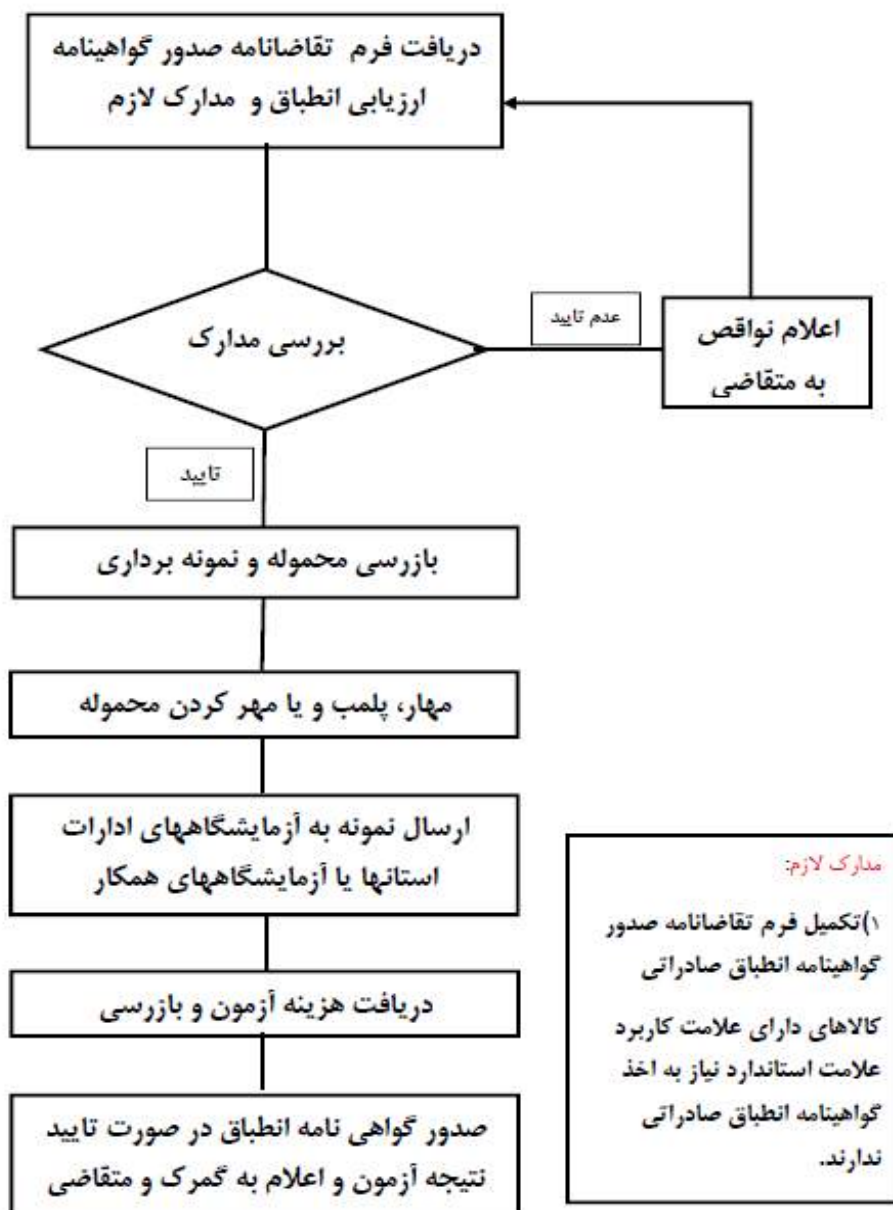
ریاست جمهوری
سازمان ملی استاندارد ایران
اداره کل استاندارد فارس

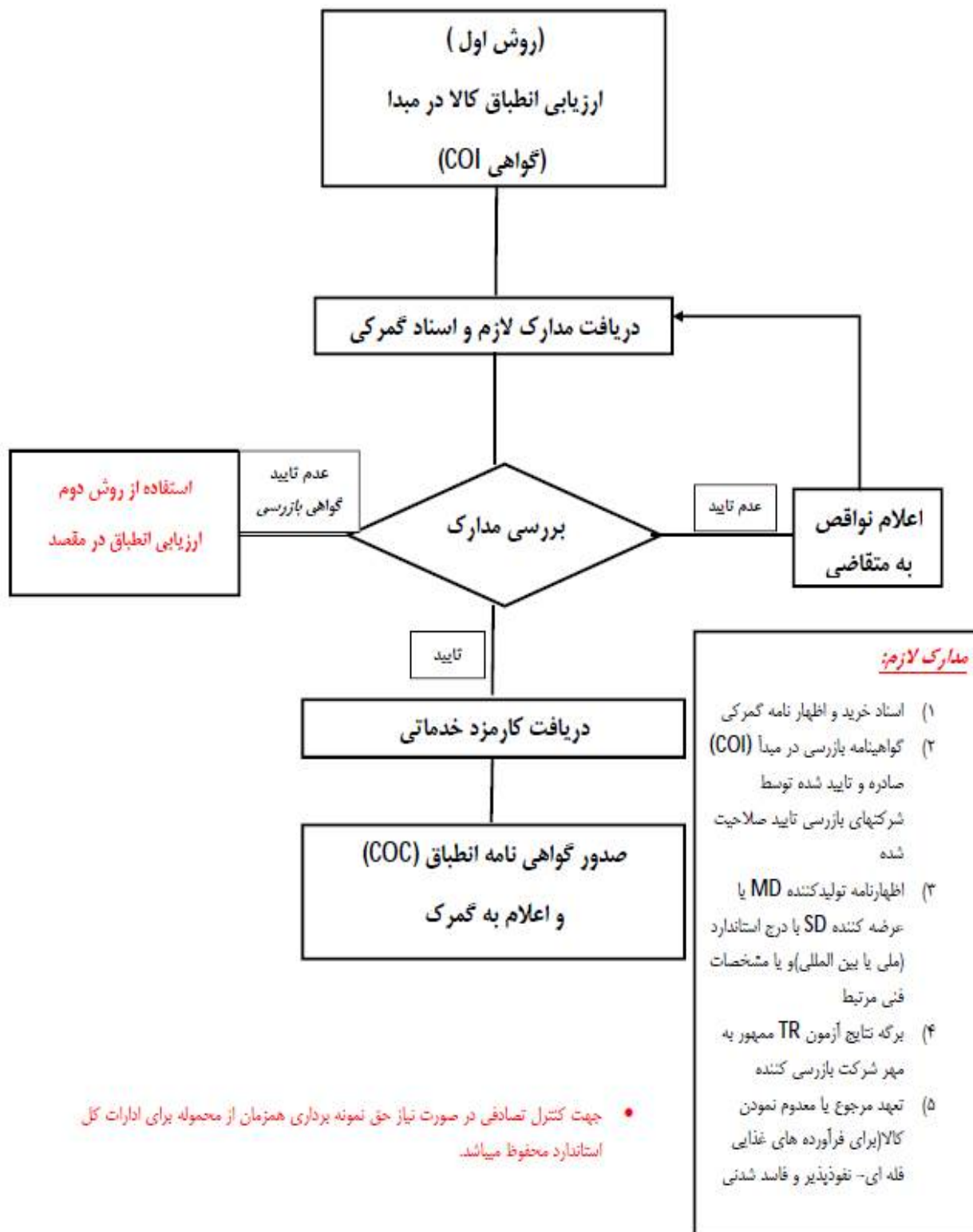
رسیدگی به شکایات و اعتراضات مرتبط با نتایج آزمایشگاهی

مشخصات صاحب کالا :		آدرس و شماره تلفن :	
نوع کالا :		آزمون کننده :	
شماره کوتاژ یا نتیجه آزمون :			
خلاصه درخواست :			
نام و امضاء صاحب کالا یا نماینده قانونی وی			
مدارک و مستندات ارائه شده :			
نظریه مسئول مربوط در اداره کل :			
نام و نام خانوادگی امضاء			
اعضاء کمیته فنی :		نظریه کمیته فنی استان :	
- مدیرکل به عنوان رئیس کمیته - مسئول اجرای استاندارد به عنوان دبیر کمیته - معاون فنی و رئیس اداره امور آزمایشگاهها - مسئول صادرات و واردات - کارشناس ذیربط - نماینده سازمان صنایع یا بازرگانی - نماینده انجمن یا اتحادیه صنفی - مسئول حراست		جلسه کمیته رسیدگی به اعتراضات مرتبط با نتایج آزمایشگاهی در روز ----- مورخه در محل ----- با حضور اعضای زیر تشکیل و موارد زیر مورد بحث ، بررسی و تصویب قرار گرفت.	
اقدامات انجام شده :			
نتیجه نهایی :			

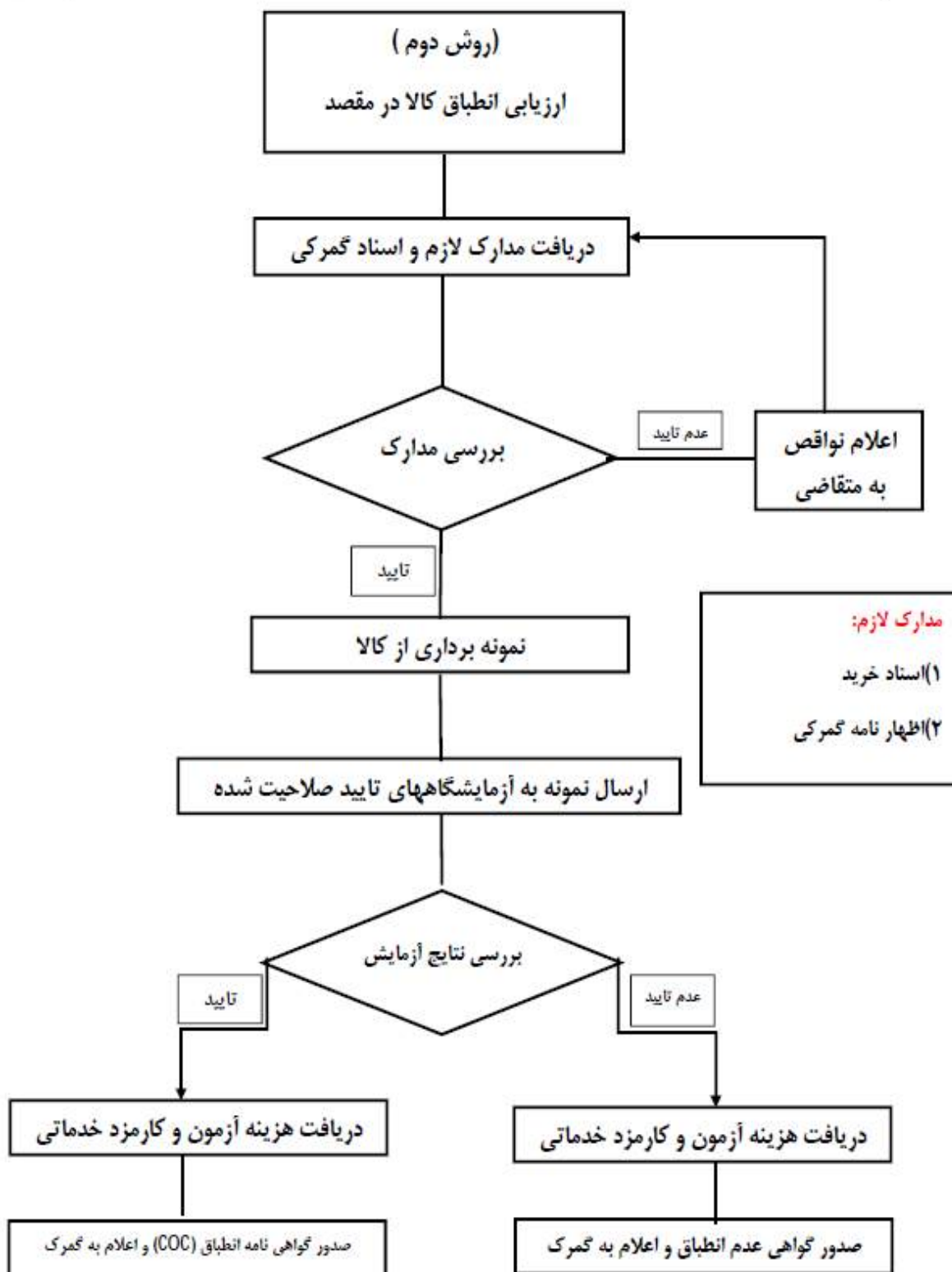


نمودار گردش کار صدور گواهینامه انطباق کالاهای صادراتی



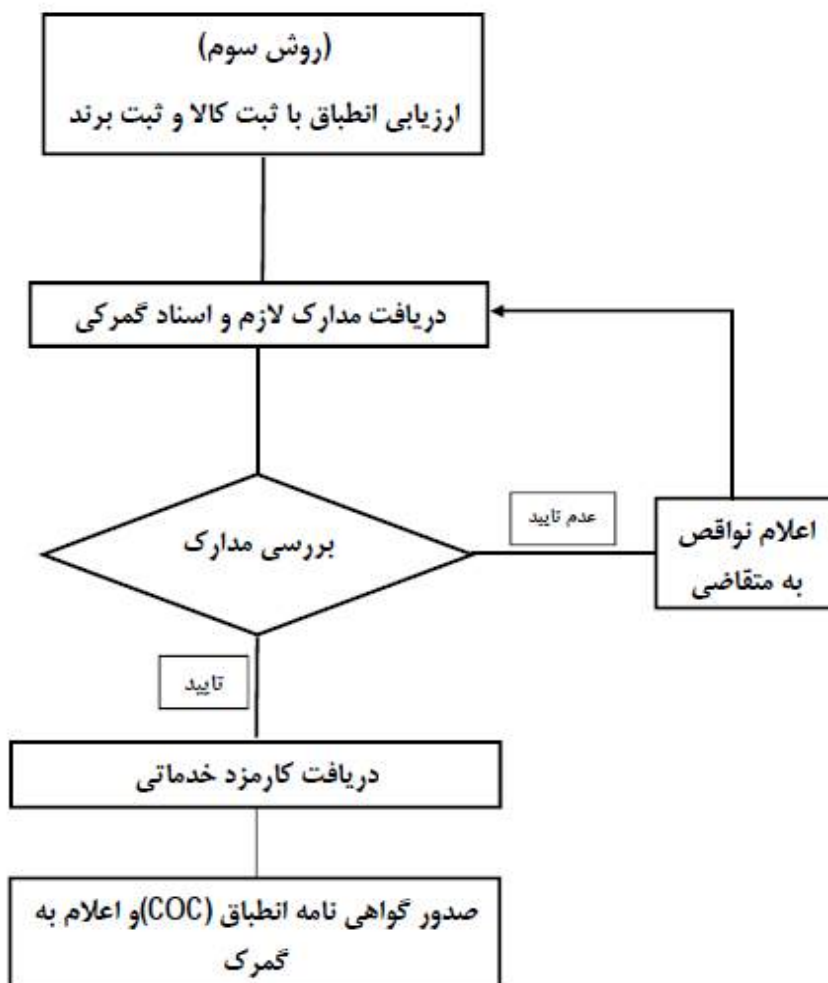


• جهت کنترل تصادفی در صورت نیاز حق نمونه برداری همزمان از محموله برای ادارات کل استاندارد محفوظ می باشد.





(COR , COBR)



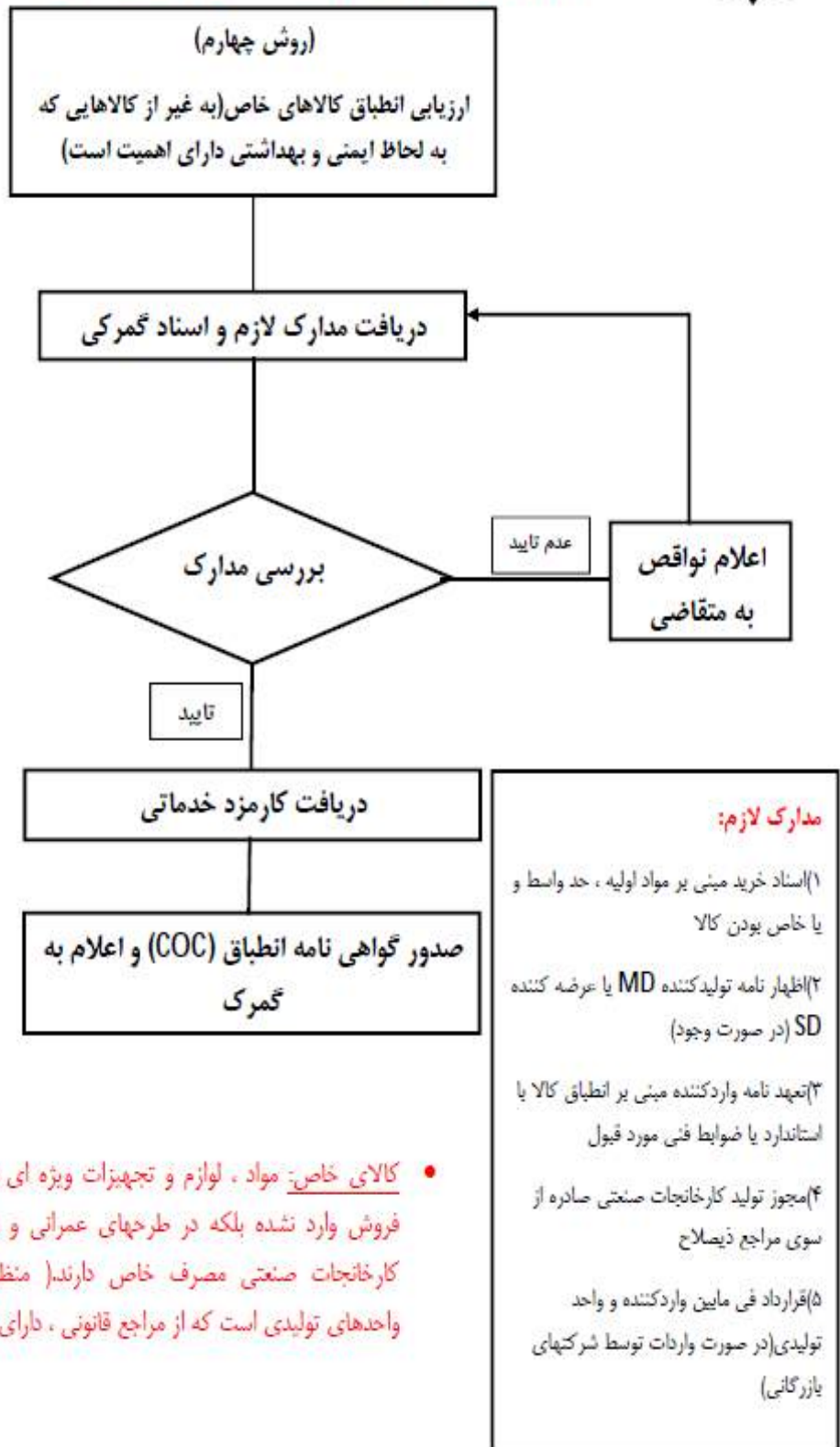
مدارک لازم:

- اسناد خرید و اظهار نامه گمرکی
- اصل گواهینامه ثبت کالا و یا ثبت برند معتبر به همراه یک نسخه از تصویر آن

• جهت کنترل تصادفی در صورت نیاز حق نمونه برداری همزمان از محموله برای ادارات کل استاندارد محفوظ می باشد.



نمودار گردش کار صدور گواهینامه انطباق از طریق انطباق کالاهای خاص



- **کالای خاص:** مواد ، لوازم و تجهیزات ویژه ای میباشند که با قصد عرضه و فروش وارد نشده بلکه در طرحهای عمرانی و تاسیسات زیر بنایی کشور یا کارخانجات صنعتی مصرف خاص دارند. (منظور از کارخانجات صنعتی ، واحدهای تولیدی است که از مراجع قانونی ، دارای مجوز تولید میباشند.)

سوالات متداول ارباب رجوع

سوالات متداول ارباب رجوع :

- 1- کارمزد استاندارد چگونه محاسبه می شود؟ کارمزد استاندارد توسط سامانه صادرات و واردات بر اساس فرمول تعریف شده در سامانه محاسبه می گردد.
- 2- نمونه برداری توسط چه کسی انجام می شود؟ نمونه برداری توسط شرکتهای بازرسی تایید صلاحیت شده انجام می شود.
- 3- آزمون در کجا انجام می شود؟ آزمون در آزمایشگاه های تایید صلاحیت شده انجام می شود.
- 4- COI چیست؟ COI گواهی انطباقی است که توسط شرکت بازرسی در مبدا و یا مقصد صادر می گردد.
- 5- چه کالاهایی مشمول استاندارد اجباری برای صادرات و واردات می باشد؟ فهرست کالاهای مشمول استاندارد اجباری برای صادرات و واردات در وب سایت سازمان ملی استاندارد ایران قرار دارد. آدرس سامانه www.isiri.gov.ir / قسمت پورتال ها و زیر پورتال ها / دفتر صادرات و واردات

هزینه های دریافت خدمت / نحوه محاسبه / محل پرداخت / شماره حساب بانکی

صادرات : در حال حاضر بنا بر اعلام استانداری از کالاهای صادراتی مبلغی جهت صدور گواهینامه اخذ نمی گردد.

واردات : " مبلغ محاسبه شده توسط سامانه " به شماره حساب بنام استاندارد سیستم و بلوچستان

رویه ارائه شکایت از :

سامانه ملی رسیدگی به شکایات سازمان سامانه تلفنی 1517 حضوری (حوزه رسیدگی به شکایات حلیمه بزی)

سایر موارد با توضیح : تکمیل فرم اعتراض به نتایج آزمون

قوانین و مقررات ، روشهای اجرایی ، آیین نامه ها و مرتبط با خدمت : (عنوان / شماره مدرک / تاریخ تنظیم / تاریخ آخرین تجدید نظر) -

-قانون سازمان استاندارد

مستندات و مدارک مورد نیاز برای دریافت خدمت :

صادرات : فرم درخواست - تصویر اظهارنامه

واردات : فرم درخواست - تصویر اظهارنامه - فاکتور - قبض انبار - بارنامه - گواهی مبدا - در صورت لزوم تعهدنامه واحد تولیدی **فرم شماره 3** ،

تعهدنامه واحد تجاری **فرم شماره 4** - اصل گواهی بازرسی COI - اصل گواهی ثبت برند - اصل گواهی ثبت کالا